



DIE KRAFT DES MAGNETISMUS



PRODUKTÜBERSICHT

FLÄCHENHAFTMAGNETE

ASTEC_{B.V.}

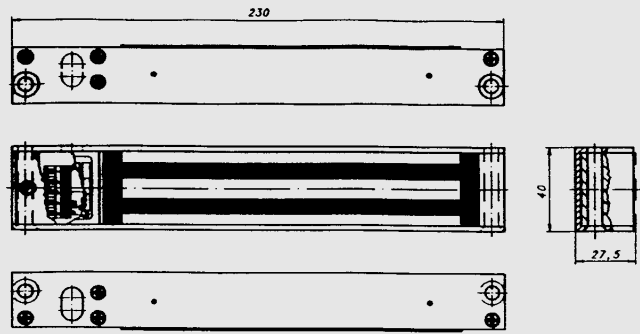
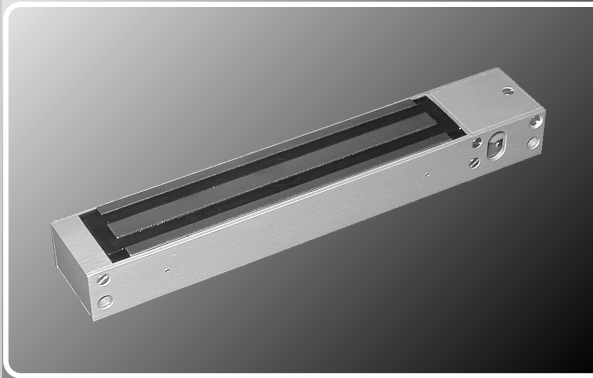
Kerkweg 70
6155 KN Puth (NL)
Tel.: +31 (0)46 443 55 77
Fax: +31 (0)46 443 04 82
E-mail: info@astec.nl
Internet: www.astec.nl

POWER OF PARTNERSHIP

Flächenhaftmagnet mit eingebauter Elektronik

G144A001

- incl. Hallsensor
- incl. 5-poliger Steckerleiste mit einem potentialfreien Wechselkontakt



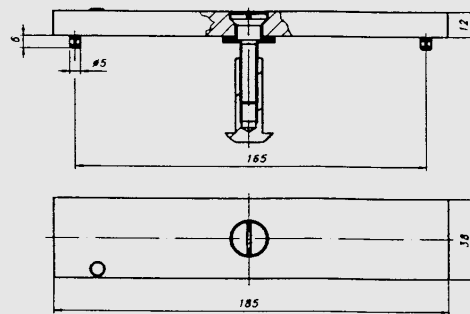
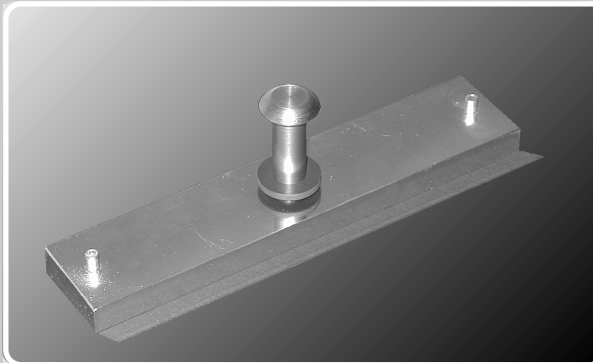
Bitte separat bestellen:

Zubehör-Baugruppen (Entsprechendes Befestigungsmaterial im Lieferumfang enthalten!)

Ankerplatte

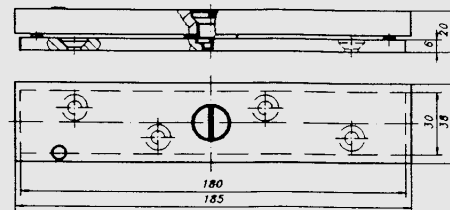
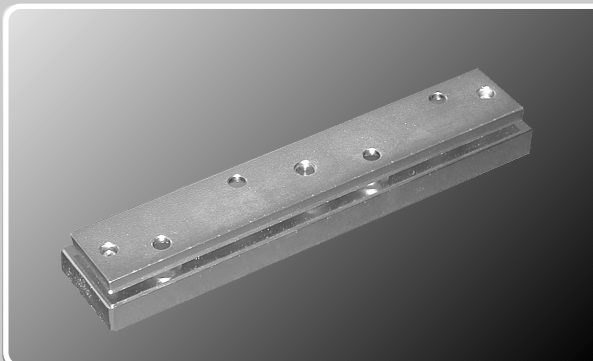
G144A005-220

- incl. 3 mm starkem, flexiblen Zwischenstück und Befestigungsschrauben



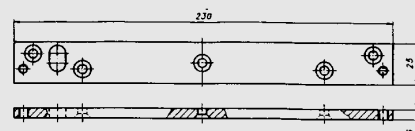
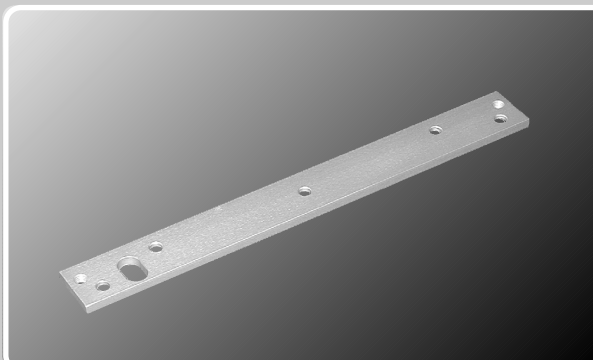
Flexibler „Standard“ Anker

G144A005-200



Montageplatte für seitliche Befestigung

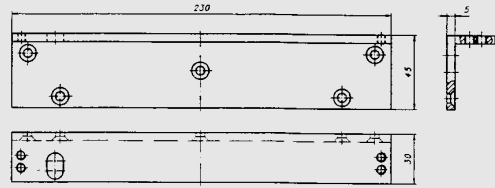
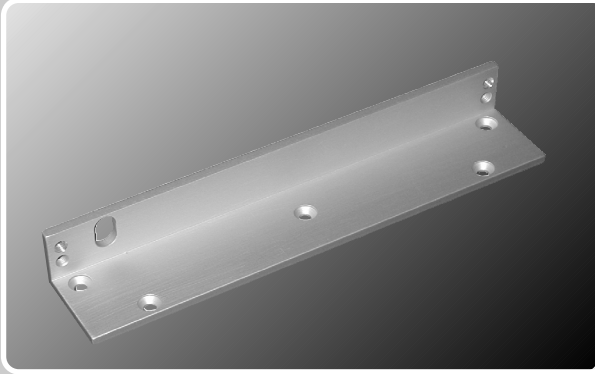
G144A003-700



L-Befestigungswinkel für

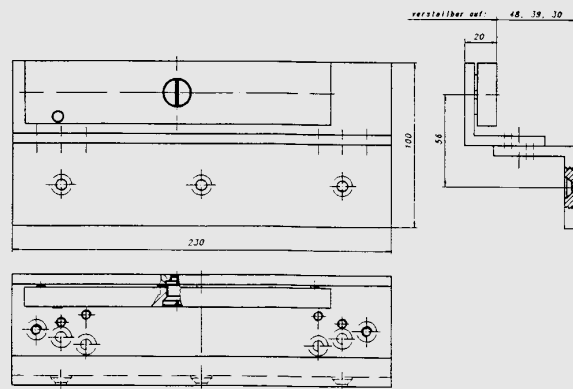
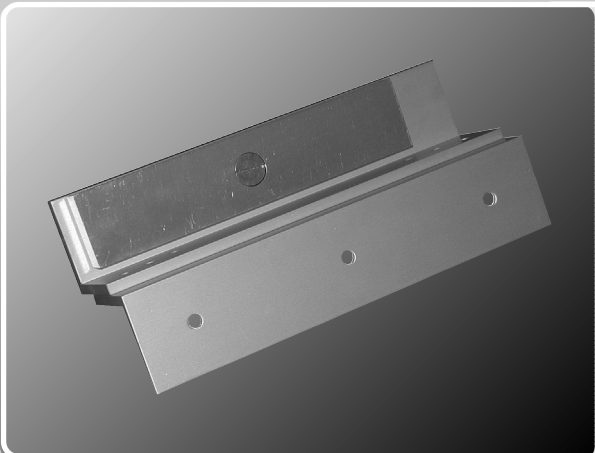
G144A002-700

- Frontbefestigung (Bestellbeispiel 3)
- seitliche Befestigung (Bestellbeispiel 4)



Z-Befestigungswinkel mit Ankerplatte (Bestellbeispiel 3)

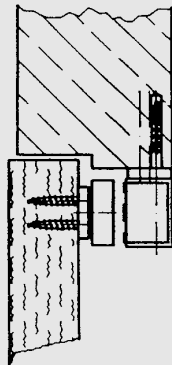
G144A008-700



Bestellbeispiel 1:

für seitliche Befestigung

- Flächenhaftmagnet G144A001
- + Montageplatte G144A003-700
- + Anker G144A005-200

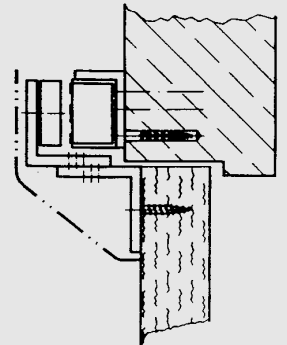


Bestellbeispiel 3:

für Frontbefestigung

- Flächenhaftmagnet G144A001
- + L-Winkel G144A002-700
- + Z-Winkel G144A008-700

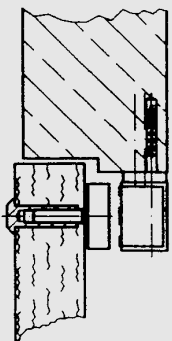
Schutzhaube auf Anfrage!



Bestellbeispiel 2:

für seitliche Befestigung

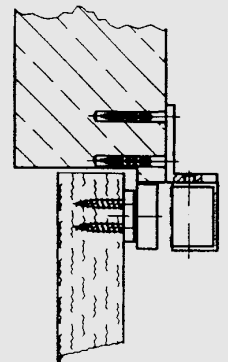
- Flächenhaftmagnet G144A001
- + Montageplatte G144A003-700
- + Ankerplatte G144A005-220



Bestellbeispiel 4:

für seitliche Befestigung

- Flächenhaftmagnet G144A001
- + L-Winkel G144A002-700
- + Anker (Standard) G144A005-200
- (alternativ: Ankerplatte G144A005-220)



Elektromagnetischer Verschluss mit Flächenhaftmagnet

Technische Daten

- Anschlussspannung 24 V DC
- Einfache Installation
- Wartungsfrei
- Stromaufnahme 125 mA
- Gehäuse aus Aluminium, eloxiert
- Haftfläche des Magneten und Anker gegen Korrosion geschützt
- Elektromagnetischer Verschluss ohne mechanische Verschleißteile (ohne Riegel und Bolzen)
- Selbstüberwachung bei Verschluss durch eingebauten Hallsensor
- 5-polige Steckerleiste mit einem potentialfreien Wechselkontakt
- Leicht zu öffnen nach Unterbrechung der Stromzufuhr
- Haftkraft 2150 N nur mit Originalanker bei 24 V Nennspannung
- Keine Remanenz (nur in Verbindung mit Originalanker)
- Gebaut und geprüft nach:
DIN VDE 0580. Juli 2000
ICS 29.020.53.020.01

Wartung

Im Zuge der jährlichen Überprüfung der Türen mit elektrischen Verriegelungen in Rettungswegen durch einen Sachkundigen ist auf einen einwandfreien Zustand der Haftflächen am Magneten und Anker zu achten.

Instandsetzung

Eventuell notwendige Instandsetzungsarbeiten am Magneten dürfen nur vom Hersteller des Magneten durchgeführt werden, da sonst weitere Garantieansprüche entfallen.

Anschlussplan für das Magnetsystem (Magnet mit eingebauter Elektronik und entsprechender Gegenplatte) ist Bestandteil der fachmännischen Installation und Verkabelung des Steuersystems, welches vor der Inbetriebnahme durch einen Sachkundigen geprüft wird.

Technische Änderungen vorbehalten.

ASTEC_{B.V.}

Kerkweg 70
6155 KN Puth (NL)
Tel.: +31 (0)46 443 55 77
Fax: +31 (0)46 443 04 82
E-mail: info@astec.nl
Internet: www.astec.nl



Kendrion Magnettechnik GmbH
August-Fischbach-Straße 1
D-78166 Donaueschingen
Tel. +49 (0)771 8009-0
Fax +49 (0)771 8009-634

www.kendrionmt.com
info@kendrionmt.com

Werk Neue Hahn
Fred-Hahn-Straße 33
D-72514 Inzigkofen-Engelswies
Tel. +49 (0)7575 208-0
Fax +49 (0)7575 208-190